

ZEMĚDĚLSKÉ MODULY

propagační materiály



Živočišná výroba



Rostlinná výroba



Evidence pozemků



Mzdová práce



Ekonomické moduly



Obchodní moduly



Zemědělské moduly



Ostatní moduly

EVIDENCE ZVÍŘAT A ÚSTŘEDNÍ EVIDENCE

Modul Zvířata zpracovává standardní chovatelskou agendu. Obsahuje rozhraní pro povinná externí hlášení a díky jednotné základně poskytuje všechny potřebné údaje pro ekonomickou část informačního systému WinFAS.

Druhy zvířat

Umožňuje evidovat **libovolné kategorie zvířat** rozdělené dle druhů, pohlaví, věku, účtování, atd.

Stáje

Zvířata lze evidovat na **libovolném počtu stájí**. Pro vyhodnocení je možné stáje slučovat do skupin.

Pořizování dat

Pořizováním změn systém **dynamicky upravuje stav evidence** a přepočítává skladové ceny zvířat. Veškeré pořízení změny lze přehledně prohlížet a zpětně editovat či rušit. Možnost hromadného pořízení (výběry čísel z více kategorií, automatické přeřazování zvířat) a importů (Plemsoft, Pigmatic, Farmsoft a jiných externích systémů).

Krmné dny, přírůstky a výroba mléka

Každý měsíc je ukončen uzávěrkou, při které jsou na základě pořízených změn **automaticky spočítány a uloženy krmné dny**, vzrůstové přírůstky a hmotnostní přírůstky.

Ústřední evidence

Umožňuje vést a přímo z programu posílat změny do ÚE za skot, prasata, ovce, kozy a běžce. Změny pro ÚE jsou **automaticky vygenerovány z pořízených pohybů** a v požadovaném formátu je lze rovnou odeslat. Součástí jsou stájové registry, které jsou schváleny Českomoravskou společností chovatelů, a.s..

Využití služeb portálu farmáře

Odesílání dat ÚE pomocí webové služby Portálu farmáře, **kontrola odesílaných dat**, zobrazování chybníků, **aktualizace a kontrola údajů o zvířatech**.

Další možnosti

- Vedení pastevního deníku
- Vážení zvířat s možností automatického dopočítání přírůstků
- Evidence turnusů a jejich zpětné vyhodnocení
- Hlášení IBR

Sestavy

Systém obsahuje řadu **uživatelsky definovatelných sestav**, pomocí kterých lze vytvořit libovolné přehledy zvířat dle stájí, druhů, změn. Dále veškeré soupisky, přehledy čísel zvířat na daných stájích

(i zpětně k libovolnému datu), prodejní protokoly, pastevní deníky s přepočty na VDJ, rozborů výroby mléka včetně tržnosti.

Vazba na další moduly systému WinFAS

Účetnictví

Data evidence jsou po provedení uzávěrek automaticky zaúčtována.

Majetek

Automatické zařazení zvířat v základním stáde do majetku k odepisování.

Zootechnická evidence

Možnost dalšího rozšíření o evidence reprodukce, léčení, atd.

Pod.	Datum	Poh.	Název pohybu	Kusy	Množství	Cena	Uzav.	Úč.	Maj.	ÚE	Stor.
1	1.10.2017	21	Přích.nar.býšek	2		70,0	2 800,00	Ano	Ano	Ne	Ne
2	4.10.2017	22	Příchovek(nar.)	1		35,0	1 400,00	Ano	Ano	Ne	Ne
3	7.10.2017	81	PŘEŘAZENÍ	4		492,3	19 692,00	Ano	Ano	Ne	Ne
4	8.10.2017	80	PŘEVOD	4		492,3	19 692,00	Ano	Ano	Ne	Ne
5	10.10.2017	10	Nákup na faktur	2		350,0	4 000,00	Ano	Ano	Ne	Ne
6	12.10.2017	50	Prodej jatky	1		124,6	4 839,46	Ano	Ano	Ne	Ne
7	31.10.2017	23	Hmot.přirust.kg	2		599,2	103 968,00	Ano	Ano	Ne	Ne

ZOOTECHNICKÁ EVIDENCE

Modul Zootechnická evidence je nadstavbou modulu zvířat. Využívá již dříve pořízených dat a rozšiřuje evidenci o sledování reprodukce, nemocí, veterinární opatření a léčení. Obsahuje řadu užitečných přehledů, rozborů a přispívá k efektivnímu řízení chovu.

Karta zvířete

Poskytuje přehledné informace o každém zvířeti jako je **plemeno, matka, potomci, pohyby, veterinární zákroky, přehled reprodukce a inseminací.**

Pořízení pro zootechniky

Aplikace pro denní evidenci změn stavů zvířat na stájích. Veškeré pořízené změny lze přehledně prohlížet, zpětně editovat a rušit. Pořízená data mají přímou návaznost na modul Zvířata a jsou dávkově převáděna do účetnictví a evidence základního stáda v majetku.

Přirozená plemenitba

Umožňuje evidovat přirozenou plemenitbu zvířat včetně odesílání hlášení o působnosti býka a vyhodnocení reprodukce jednotlivých zvířat, stád i celé telcí sezóny.

Reprodukce

Kompletní sledování jednotlivých reprodukčních cyklů zvířat zahrnující evidenci inseminací, diagnostik březostí a porodů. Počáteční stav lze importovat z plemenářských dat z tzv. terénní databáze. Lze ji později využívat i k průběžnému nahrávání inseminací. Všechny akce lze zpětně opravovat, popřípadě rušit.

Ušní známky

Možnost objednat ušní známky a duplikáty přímo z aplikace.

Využití služeb portálu farmáře

Kontrola odesílaných dat, zobrazování chybníků, aktualizace údajů o zvířatech a možnost zobrazení volných ušních známek.

Nemoci a opatření

Aplikace umožňuje evidenci nemocí, zootechnických zákroků během léčení a použitých léčiv na vybraných druzích zvířat. Navíc lze evidovat plánovaná ošetření, ochranné lhůty léčiv, atd. Evidence léků zahrnuje záznam výrobců, šarží, popřípadě použitého množství a cen daného léku. Data je možné pořizovat i hromadně, například vakcinace celého boxu.

Boxy

Modul umožňuje podrobnější sledování zvířat rozdělením stájí na jednotlivé boxy.

Sestavy

Veškeré podklady ke sledování reprodukce, například výpis čísel zvířat s očekávaným porodem v daném období, zvířata k diagnostice březosti. Zpětné rozborů reprodukce dle uživatelských kritérií. Přehledy použitých léků, náklady na léčení daných zvířat, popřípadě celkové náklady na stáj. Protokoly o posouzení exteriéru. Přehledy zvířat po boxech a další uživatelsky definované sestavy.

CRV modul

Sestavy z programu Veemanager, programu na řízení stáda, vyhodnocující kontroly užitkovosti, reprodukce, hodnotící zasušení, množství SB a upozorňující na případné výstrahy krav. Navíc umožňuje import dat z terénních databází inseminačních techniků CRV a import přípařovacího plánu z programu Sirematch.

MOJE_FIRMA] Karta zvířete

Applikace Data Nástroje Nápověda

Pom.č. Číslo / Kódex Jméno Obojek F

000	278092	953		
000	278096	953		
000	278097	953		
000	278098	953		
000	278101	953		
000	278102	953		
000	278105	953		
000	278115	953		
000	278116	953		
000	278117	953		
000	278126	953		
000	278127	953		
000	278128	953		
000	278130	953		
000	278133	953		
000	278135	953		
000	278140	953		
000	278141	953		
000	278142	953		
000	278146	953		
000	278151	953		
000	278158	953		
000	278159	953		
000	278160	953		
000	278162	953		
000	296321	953		
000	296324	953		
000	296328	953		
000	296329	953		

Aktuální stáj x druh

Stáj: Podm.stáj: Sk.druh: Plemeno:

Omezení zvířat

Jen na vlastních stájích Zobrazení dalších záznamů

Jen s vazbou na stáj x druh Diagnostiky Přípařovací plán Vet. zákroky Dotace

Jen s matkou Vážení Přiroz. plemenitba Odběry spem.

Obecné	Pohyby	Potomci	Reprodukce	Inseminace	Diagnostiky	Vet. zákroky	Vážení	
Cyklus	ř	Por.záč.	Datum	Typ	Plemeník	Cena dávky	Datum diag	Stav
1	1	13.1.2014	inseminace	ZT1-598			21.2.2014	břeží
2	1	15.1.2015	inseminace	ZIT-349			20.2.2015	jalová
	2	23.2.2015	inseminace	ZIT-519				
	3	24.2.2015	inseminace	ZIT-519			23.3.2015	břeží
3	1	10.2.2016	inseminace	ZIT-521				
	2	11.2.2016	inseminace	ZIT-521				
	3	3.3.2016	inseminace	ZIT-787			4.4.2016	jalová
	4	19.5.2016	přirozená	ZTP-985			16.9.2016	břeží

Průměr: 2,7
Celkem: 8

Kontrola Importy dat Tiskopisy Speciály Pohyby Narození Příjmy Výdaje Přev + přefaz Přířátky Úprav Zobraz Konec Odlož Nápověda 131/624



ROSTLINNÁ VÝROBA

Modul Agrovidence zpracovává evidenci osevů ploch, hnojení a aplikací přípravků na ochranu rostlin. Navíc umožňuje kontrolovat přívod dusíku na pozemky a vytvářet sestavy o aplikacích POR a hnojiv požadované legislativou.

Půdní bloky

Evidence půdních bloků s informacemi o jejich **katastrech, výměrách, kulturách, bonitách, mapových zákresech**, atd. Půdní bloky lze rozdělovat na menší části tzv. podbloky (zemědělské parcely).

Osevní plán

Osevní plány umožňují evidenci stávajících i budoucích osevů plodin. Dávají tak rychlý přehled o osevech parcel a umožňují tak částečně dělit evidenci pro další **hromadné pořízení záznamů**.

Evidence hnojení a aplikací přípravků na ochranu rostlin

Evidence umožňuje záznam dat aplikace a zapravení. U hromadných zápisů rozpočítává spotřebované množství přípravku mezi jednotlivé bloky. Agenda umožňuje vytvářet sestavy: Evidence použití statkových hnojiv, pomocných látek a upravených kalů, Přívod dusíku a Evidence chemické ochrany.

Import dat z LPISu

Obsahuje funkce pro jednoduché **stažení dat DPB**, parcel a osevů z LPISu pomocí webových služeb PF. Do evidence lze pro zpřehlednění importovat i mapové zákresy.

pokračování na další straně

The screenshot shows the WinFAS Agrovidence software interface. The main window is titled "[MOJE_FIRMA] Agrovidence". It features a menu bar with "Applikace", "Data", "Nástroje", and "Nápověda". Below the menu is a toolbar with various icons. The central area is divided into several sections:

- Základní** (Basic): Includes fields for "KÚ:", "Kultura:", "Čtverec:", "Uživatel LPIS:", and "K datu" (with radio buttons for "Aktivní", "Zrušené", "Všechny" and a date field "22.2.2018"). There is also a "Načítat mapy" checkbox.
- Osevní plán** (Crop Plan): A table with columns "Kód", "Název", "Plocha", "Datum od", "Datum do", and "Kombinace klíčů". It lists various crops like "Pšenice setá ozimá", "Řepka ozimá", "Ječmen ozimý dvouřádk", "Vojtěškotravní směs", and "Bez plodiny".
- Vše** (All): A table with columns "Typ operace", "Název operace", "Plocha", "Datum provedení / Přijetí a jméno", and "Poznámka". It lists operations like "Příprava půdy", "Hnojení", "Osev", "Postřik", and "Sklizeň".

On the right side, there is a sidebar with a plant icon, the number "4010", and several dropdown menus: "Sestavy", "Půd.bloky", "Osev.plán", "Hnojení", "Postřiky", "Osev", "Příp.půdy", "Sklizeň", and "Prac.Činnosti". At the bottom right, there are buttons for "Uprav", "Zobraz", "Smaž", "Konec", "Odlož", and "Nápověda". The status bar at the bottom right shows "70/336".



Mapa

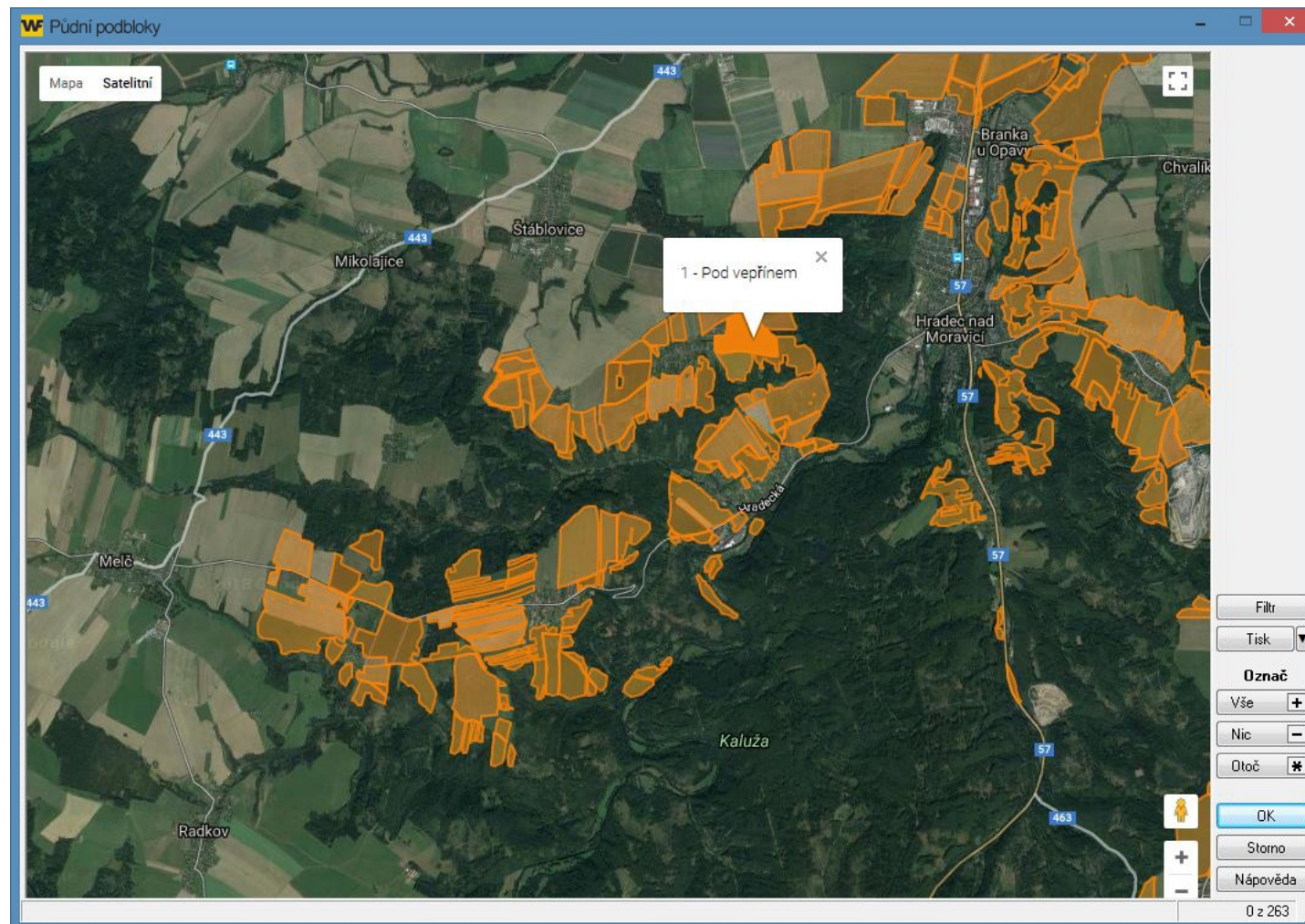
Mapové zákresy jsou jednou z nedílných součástí tohoto modulu. Vložit do modulu je lze pomocí importů nebo ručním zákresem. Využívají se nejen pro zobrazení jednotlivých bloků, ale například i pro pořízení osevů.

Pracovní operace na pozemcích

Na osevní plány lze evidovat informace o provedených pracovních operacích. Všechny záznamy je možné pořizovat individuálně i hromadně. Evidovat lze **aplikaci hnojiv a přípravků na ochranu rostlin, osev, sklizeň a přípravu půdy na pozemku.**

Sklizeň—vážní deník

Evidence sklizeň plodin na pozemcích s přepočtem na zelenou hmotu. Odpočet vlhkosti a nečistot. Možnost předání dat do modulu Řízení zásob, Výroba, Mzdy, Účetnictví.



EVIDENCE POZEMKŮ

Modul Evidence pozemků využívá toho, že informační systém WinFAS sdílí hromadnou datovou základnu pro všechny agendy, má společné obecné funkce a finanční modul, který umí mimo jiné zacházet se složenkami a provádět zápočty.

Import dat

Není nutné zadávat všechna data ručně, protože WinFAS umožňuje import dat různých formátů, včetně výměnného formátu katastru nemovitostí, nebo provést prvotní nahrání dat z tabulek v Excelu.

Nájmy

Modul Evidence pozemků slouží k vedení informací o jednotlivých parcelách, listech vlastnictví, oprávněných subjektech, budovách a smlouvách. Nájem lze kalkulovat dle zadaných sazeb a metod a zobrazovat je v nejrůznějších uživatelských přehledech. Z nájmu je možné automaticky vytvářet závazek, který je následně zpracován ve finančním a účetním modulu.

Tisk složenek

Přímo z modulu lze tisknout složenky typu B i C. Eventuálně exportovat složenky typu B do elektronického formátu, který předáte poště. Pošta se poté sama postará o jejich tisk a rozeslání.

Tisk nájemních smluv

Informační systém WinFAS dokáže tisknout i nájemní smlouvy pomocí definovaných pevných sestav nebo je umí uložit jako dokument programu MS Word.

Daň z nemovitostí

U jednotlivých druhů parcel lze evidovat jak daňové ocenění, tak plátce (uživatel/vlastník) daně. Po vyplnění přihlašovacích údajů je možné provést elektronické podání daně z

nemovitosti, nemáte-li připojení k internetu, je možné si přiznání vytisknout.

Mapová aplikace

Pokud importujete data z LPISu, máte

možnost uložit si přiloženou mapovou vrstvu, která zobrazuje právě vaše pozemkové celky. Tímto způsobem lze jednoduše v mapě zobrazit a identifikovat Vaše pozemkové celky a zjistit o nich základní data uložená ve WinFASu.

The screenshot shows the WinFAS application window titled "[MOJE_FIRMA]Evidence parcel, LV a OS". The interface includes a menu bar (Aplikace, Data, Nástroje, Nápověda) and a toolbar. On the left, there is a table of leases (Smlouvy) with columns for Smlouvař, Osoba, and Obec. The main area displays the details of a selected lease (Smlouva - pachtovní) for parcel 1016, including fields for Smlouva, Osoba, Metoda, Účinnost, Sml. sazba, and Účet. On the right, there are summary fields for Nájem, Daň, Částka, Celkem, and Letos. At the bottom, a table lists lease details with columns for St, Typ, Parcela, Výměra, Číslo LV, Kód KÚ, Název KÚ, Kultura, Od, and Do.

St	Typ	Parcela	Výměra	Číslo LV	Kód KÚ	Název KÚ	Kultura	Od	Do
KN	105/1	995	422	616567	Bylany	orná půd:			
KN	105/2	162	422	616567	Bylany	orná půd:			
KN	105/3	54	422	616567	Bylany	orná půd:			
KN	279/2	3998	422	616567	Bylany	orná půd:01.06.13			
KN	281/2	57	422	616567	Bylany	orná půd:			
KN	282/2	508	422	616567	Bylany	orná půd:			
KN	293/3	4481	422	616567	Bylany	orná půd:			
KN	310/2	1759	422	616567	Bylany	orná půd:			
KN	357/1	1181	422	616567	Bylany	orná půd:			
KN	357/2	43	422	616567	Bylany	orná půd:			
KN	358/1	85	422	616567	Bylany	orná půd:			
KN	358/2	46	422	616567	Bylany	orná půd:			



Organizační kancelář, s.r.o.